



# 会社案内

株式会社アイウイズロボティクス

<https://jp.iwith-smart.com/>

2024年7月



01

## 会社概要

Company profile

02

## 製品紹介

Our product

03

## サービス体制

Our service





- **会社紹介** About Us
- **沿革** History

PART

01





# 会社紹介

## About Us



## 会社概要

商号 株式会社アイウイズロボティクス  
(英文社名)IW|TH ROBOTICS CO., LTD.

本社 東京都品川区大井町1丁目47番1号 NTビル12階

設立 2023年2月1日

資本金 6486万8413円(資本準備金を含まない)

代表者 王 馳

事業内容 業務用支援ロボットの開発・販売・メンテナンスサービスの提供





# 沿革

## History

2016.04  
深圳艾唯爾科技設立  
(AIソリューションズ会社)

2017.07  
AI搭載人型接客  
サポートロボット  
が日本市場発売

2018.03  
深圳  
富士通、伊藤忠  
商事との合併会  
社小達人智能科  
技設立

2023.02  
日本  
株式会社アイウイズ  
ロボティクス設立

2023.06  
伊藤忠商事グ  
ループ会社、  
NETSTARSと  
協力関係を築く

2023.11  
IWITH 業務用掃除  
ロボットJ40  
50台  
受注&搬入開始

2023.12  
IWITH 業務用掃除  
ロボットJ30S  
ファミリーマート 300台  
受注&搬入開始

2024.04  
IWITH 業務用掃除  
ロボットJ35  
ドラッグストア&葬  
儀場にてPOC合格  
新製品リリース



# 製品仕様—掃除ロボットJ30S

## Products-Cleaning robot J30S

Confidential

### ➤ PRODUCT OVERVIEW

**1000㎡以下の面積と60センチ以上の通路幅**

小売店、オフィス、病院、ホテル、レストラン等の掃除に適用

### ➤ PRODUCT PARAMETERS

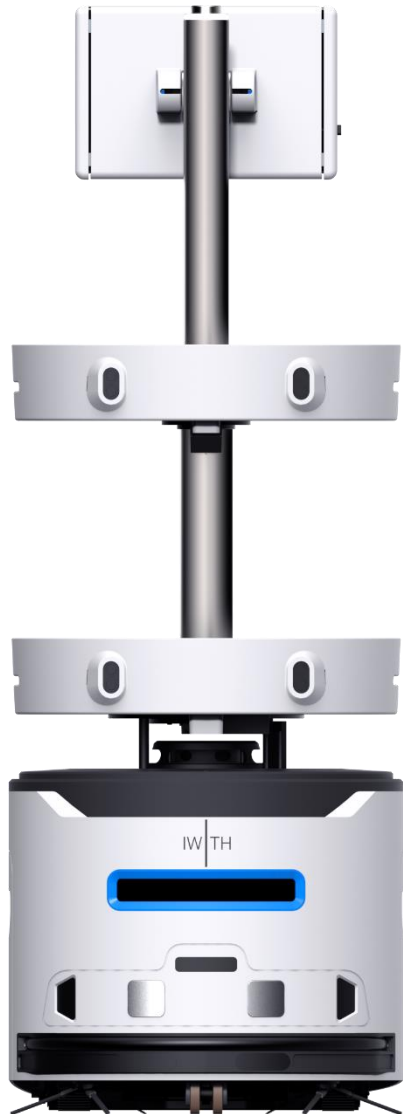
寸法	390mm*390mm*1100mm
重量	27.5kg
連続稼働時間	180min-360min
運転騒音	≤ 65dbA
清掃幅	モップ拭き320mm ; 掃き掃除380mm
清水タンク容量	4.8 L
汚水タンク容量	4.8 L
清掃効率	350m <sup>2</sup> /h
最大走行スピード	0.8m/s
クライミング能力	斜度5°
乗り越えられる幅	隙間：幅25mm 段差：高さ10mm
壁際距離	50mm
充電時間	240min
検知センサー	360°レーザーレーダー、SLAMナビ、バンパーセンサー、赤外線、単線レーザーレーダー、超音波センサー

### ➤ APPLICABLE FLOOR TYPES



### ➤ PRODUCT FEATURES

マルチ掃除モード	吸塵、モップ拭き、吸塵+モップ拭き掃除の3役が1台に集約
セルフクリーニング	モップのセルフクリーニング機能搭載
自動化	自動充電と事前に設定した掃除タスクに準じた自動清掃可能
遠隔管理	スマートメンテナンスプラットフォームにて管理を基本に専用アプリでのコントロールが可能 清掃業務の効率化と品質向上を実現
安全性	複数種類のセンサー装着と高精度のナビゲーション技術を搭載して高精度な障害物検知・回避を実現





# 製品仕様—掃除ロボットJ35S

Confidential

## Products-Cleaning robot J35S

### ➤ PRODUCT OVERVIEW

**2万㎡以下の面積と65センチ以上の通路幅**  
 小売店、オフィス、病院、ホテル、レストラン等に適用

### ➤ PRODUCT PARAMETERS



寸法	503mm*503mm*1100mm
重量	40kg
連続稼働時間	300min-720min
運転騒音	≤ 65dbA
清掃幅	440mm
清水タンク容量	10 L
汚水タンク容量	10 L
清掃効率	800㎡/h
ローラーモップの圧力	20N-40N
最大走行スピード	0.8m/s調整可能
クライミング能力	斜度 9°
乗り越えられる幅	段差：高さ15mm
壁際距離	50mm
充電時間	150-180min
検知センサー	2D単線レーザーレーダー+TOFカメラ、超音波、高精度 6軸IMU

### ➤ APPLICABLE FLOOR TYPES



### ➤ PRODUCT FEATURES

マルチ掃除モード	床磨き、ダストプッシュ、吸塵、モップ拭き掃除の4役が1台に集約 乾拭き機能対応
セルフクリーニング	ローラーブラシのセルフクリーニング機能標準装備
自動化	自動充電と事前に設定した掃除タスクに準じた自動清掃可能
遠隔管理	スマートメンテナンスプラットフォームにて管理を基本に専用アプリでのコントロールが可能 清掃業務の効率化と品質向上を実現
エレベーター連携	エレベーター連携可能 複数の清掃マップの登録で複数階フロアの清掃が可能
安全性	複数種類のセンサー装着と高精度のナビゲーション技術を搭載して高精度な障害物検知・回避を実現



# 製品仕様—掃除ロボットJ40S

## Products—Cleaning robot J40S

Confidential

### ➤ PRODUCT OVERVIEW

**4万㎡以下の面積と80センチ以上の通路幅**  
 小売店、オフィス、病院、ホテル、レストラン等の掃除に適用

### ➤ PRODUCT PARAMETERS

寸法	640mm*598mm*1070mm
重量	<85kg
連続稼働時間	180min-480min
運転騒音	≤ 75dbA
清掃幅	掃き掃除≥600mm モップ清掃≥420mm 床磨き≥410mm 吸塵≥280mm
清水タンク容量	9 L
汚水タンク容量	9 L
清掃効率	最大1200m <sup>2</sup> /h
最大走行スピード	1m/s
クライミング能力	斜度7.1°
乗り越えられる幅	隙間：幅30mm 段差：高さ20mm
壁際距離	50mm
充電時間	150min
検知センサー	レーザーレーダー、SLAM、衝突センサー、赤外線センサー、単線レーザーレーダー、超音波センサー



### ➤ APPLICABLE FLOOR TYPES



### ➤ PRODUCT FEATURES

<b>1台5役の清掃機能</b>	掃き掃除、床磨き、吸塵、ダストブッシュ、モップ清掃の5役が1台に集約 モジュール化設計理念から必要に応じた機能を配置
<b>多ブラシ設計</b>	床の材質に応じて、フレキシブルに適切な硬度で清掃ブラシを切替可能 念入りの清掃を行い、床に傷を付けない安心設計
<b>水質浄化移動式水タンク</b>	自動充電、自動給水・排水可能 水質浄化付きの移動式水タンク搭載、配管工事不要
<b>エレベーター連携</b>	ゲート(幅>700mm)とエレベーター連携可能 複数の清掃マップの登録で複数階フロアの清掃が可能
<b>安全性</b>	複数センサー、ナビゲーションと障害物回避技術を組み合わせて、高精度の検知能力によって安全性を確保





- 便器清掃専用用具を交換し、それぞれ清掃モードを切り替えられる

- 可動なロボットアームで便器内外部の隅々まで届ける

- ワークステーション：清水タンク、各用具収納など



特許出願  
準備中





- ・ 社会課題 Social Pain
- ・ 製品ラインナップ products lineup
- ・ ソリューション Solution
- ・ 市場競争品比較  
Comparison of competitive products

PART

02



## 社会課題

### Social Pain

少子高齢化

高齢労働者

人口減少

人手不足

## 人手不足による人件費高騰

総務省統計局の国勢調査によると、15～64歳の生産年齢人口は、平成7年（8726万人）をピーク年々減少し、平成30年には7545万人。また、総人口に占める割合も平成4年（69.8%）をピークに、平成30年には59.7%まで減り続けています。

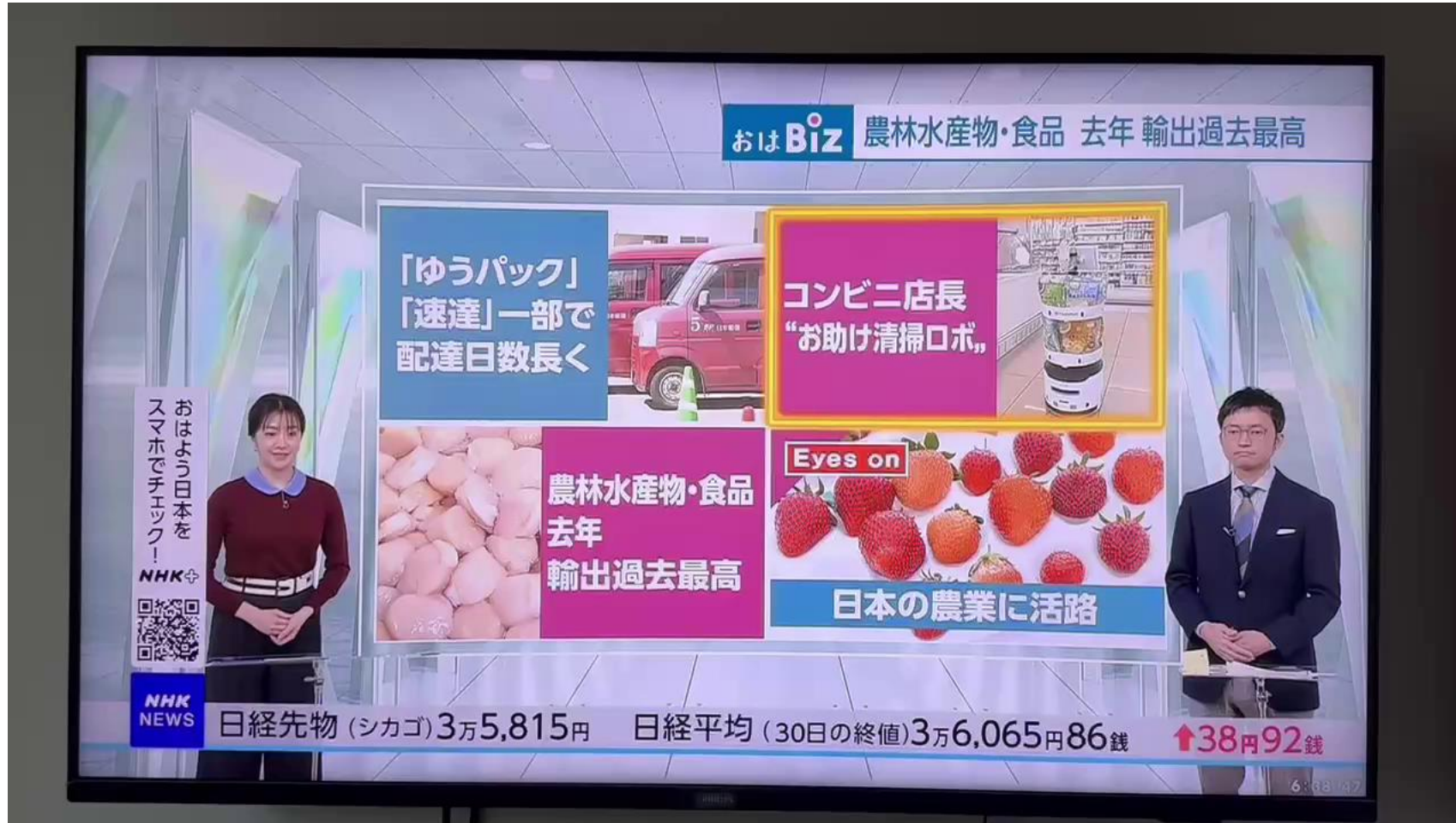
労働市場では労働力を確保するために企業の待遇競争が発生し、人件費の高騰が進んでいます。今後は団塊世代の退職によりどの業種もさらに人材が不足し、人件費が高騰することが予想されます。





# J30Sの成功事例

- ファミリーマート店長業務の負担軽減のためロボットを全国の300店舗に導入



<https://www3.nhk.or.jp/news/html/20240131/amp/k10014341061000.html>





# J35成功事例

札幌市中央区北サツドラ桑園北8条店



山形県山形市鉄砲町セレモニーホール山形





# ソリューション

Solution



## 1 1/4以上人件費が減少

労働力不足と共に来る高価人件費の現在・将来には、ロボットを利用して、安定的な労働力と便利な管理を早めに確保。

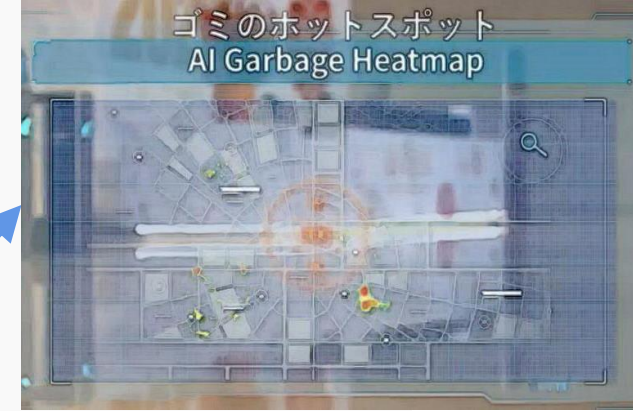
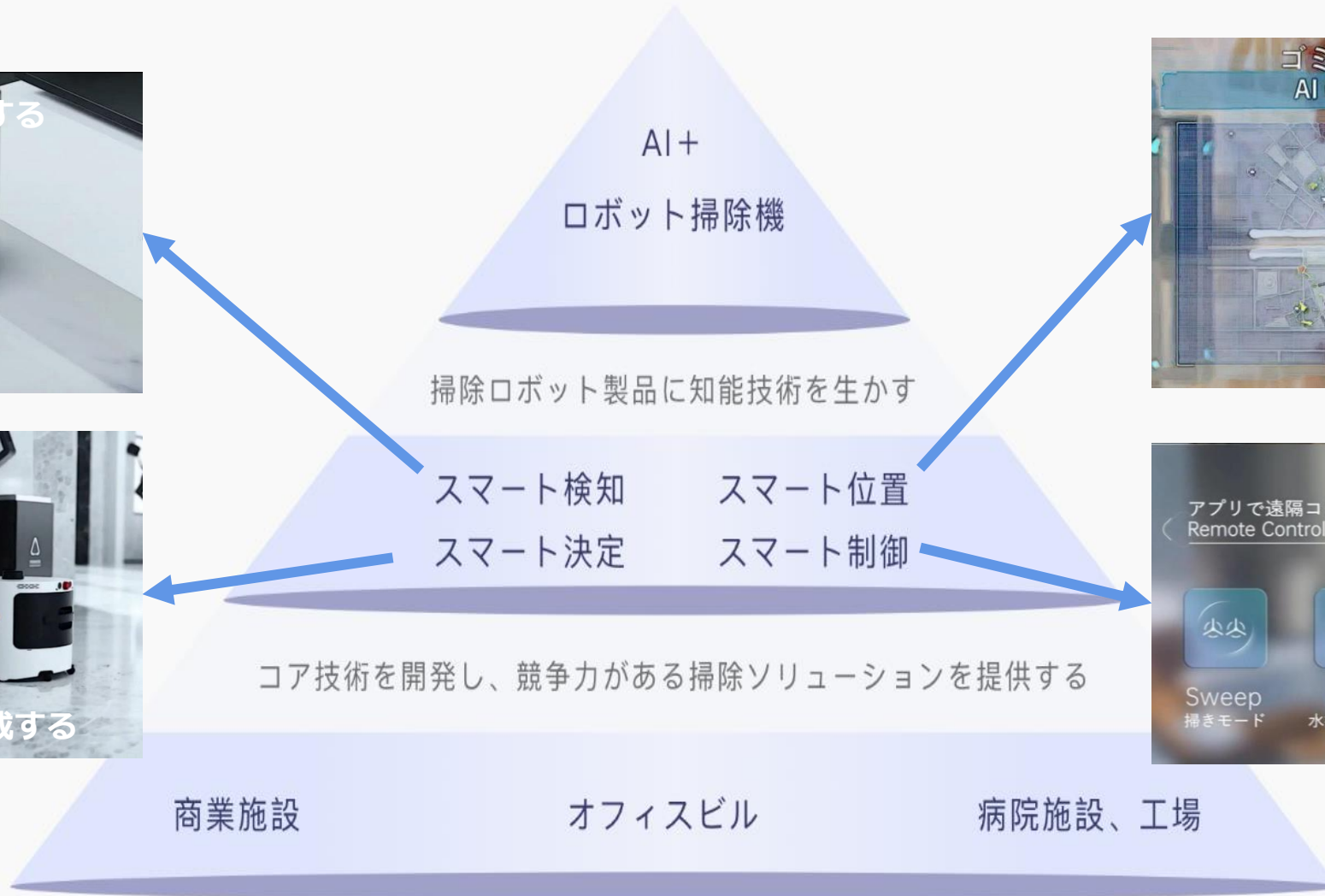
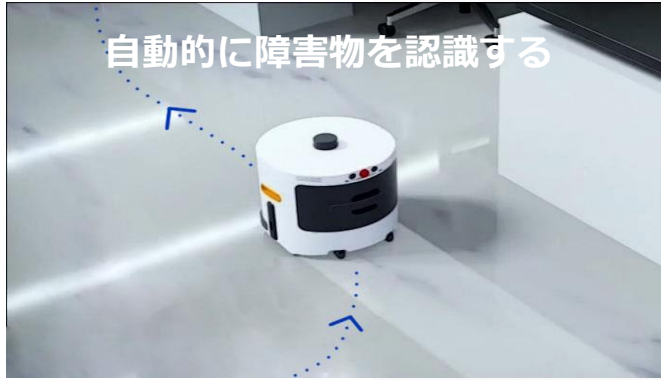
## 2 販促機能が追加可能

掃除を担うことだけではなく、販促機能も追加可能により業績アップ。



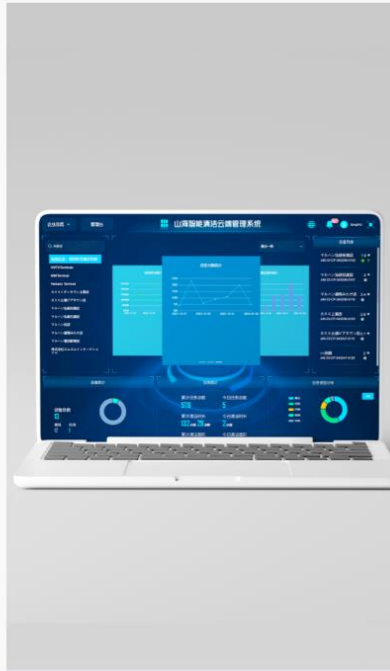
# 業務用掃除ロボット事業全体ソリューション

Confidential





オペレーション管理



プラットフォーム



掃除ロボット巡店システム



広告配布システム



ロボット管理





# エレベーター連携 システム接続図

## エレベーター制御盤

機械室あり：  
エレベーター制御盤に貼り付け  
機械室なし：  
EPS等に設置



ACアダプター、電源タップ設置



LTE

信号ケーブル/通信ケーブル



LCI BOX

エレベーターに取り付けられたユニットを  
ロボットが、Octa Linkで連携し、  
各フロアを自由に移動することを実現。

LTE/Wi-Fi



ロボット



スマホ/タブレットでオペレーション

階数、時間、範囲の清掃タスク予約

ロボットが人の手の動きを模倣し、

目的階数のボタンを“押す”という信号で

かごを呼び出し、搭乗する。

各社EV、自動ドア、セキュリティゲートを連携化



## エレベーター連携の実績画像



所在地：ザイマックス赤坂111ビル



株式会社ザイマックスサラ  
XYMAX SALA Corporation



# 市場調査—競争品比較

Confidential

## Market Research

ブランド	IWITH J30S	IWITH J35S	IWITH J40	soft bank Whiz	Scrubber 50 Pro	amano HAPiBOT
製品図						
掃きと吸塵	○	○	○	○	○	×
床磨き	×	○	○	×	○	○
モップ拭き	○	○ (水なしモップ拭きができる)	○	×	○	×
セルフクリーニング	○	○	○	×	×	×
全自動マップ作成	○	○	○	×	○	×
自動水交換	×	×	○	×	○	×
APPコントロール	○	○	○	×	○	○
商品陳列と広告機能	○	○	○	×	×	×
水タンク仕様	外し可能	外し可能	外し可能	水タンク無し	外さない、不便	外さない、不便



- 保守メンテナンスの体制  
Maintenance System
- お手入れ Machine Care

**PART**

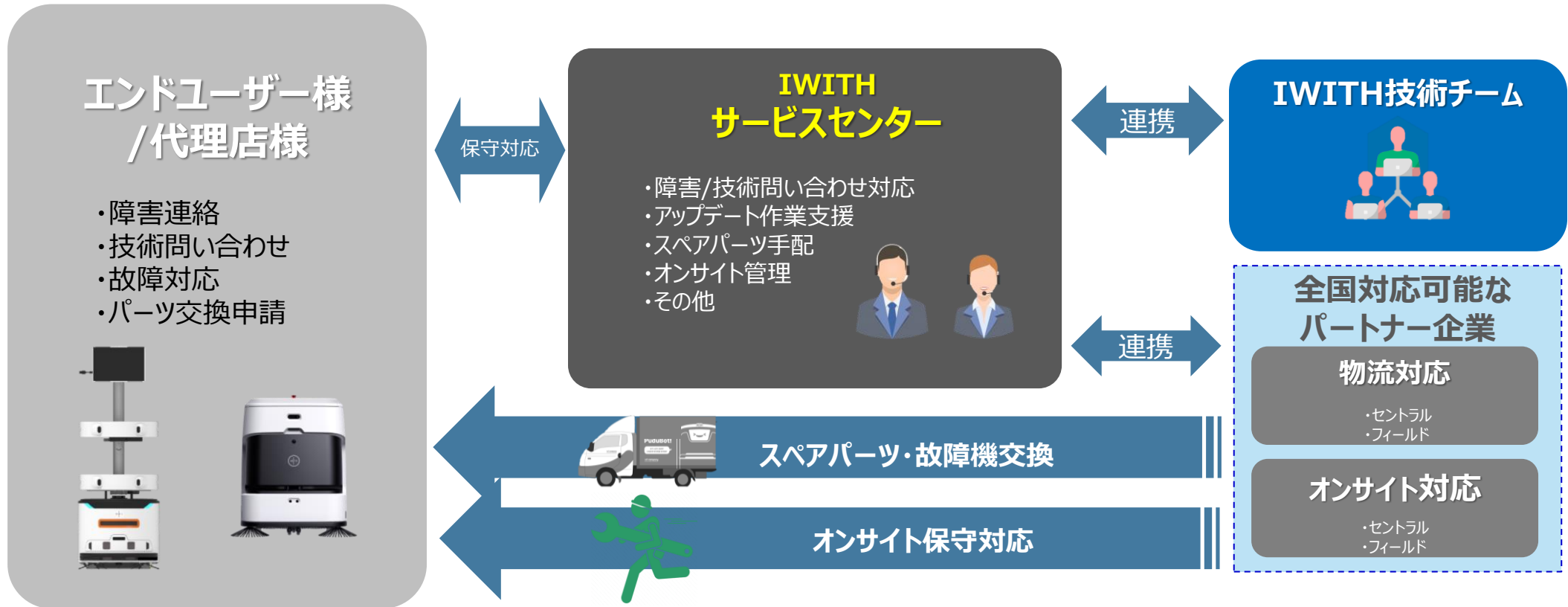
**03**





# オンサイト保守サポート体制

## 365コールセンター、オンサイト保守可能なサービス体制



## オンサイトサービス

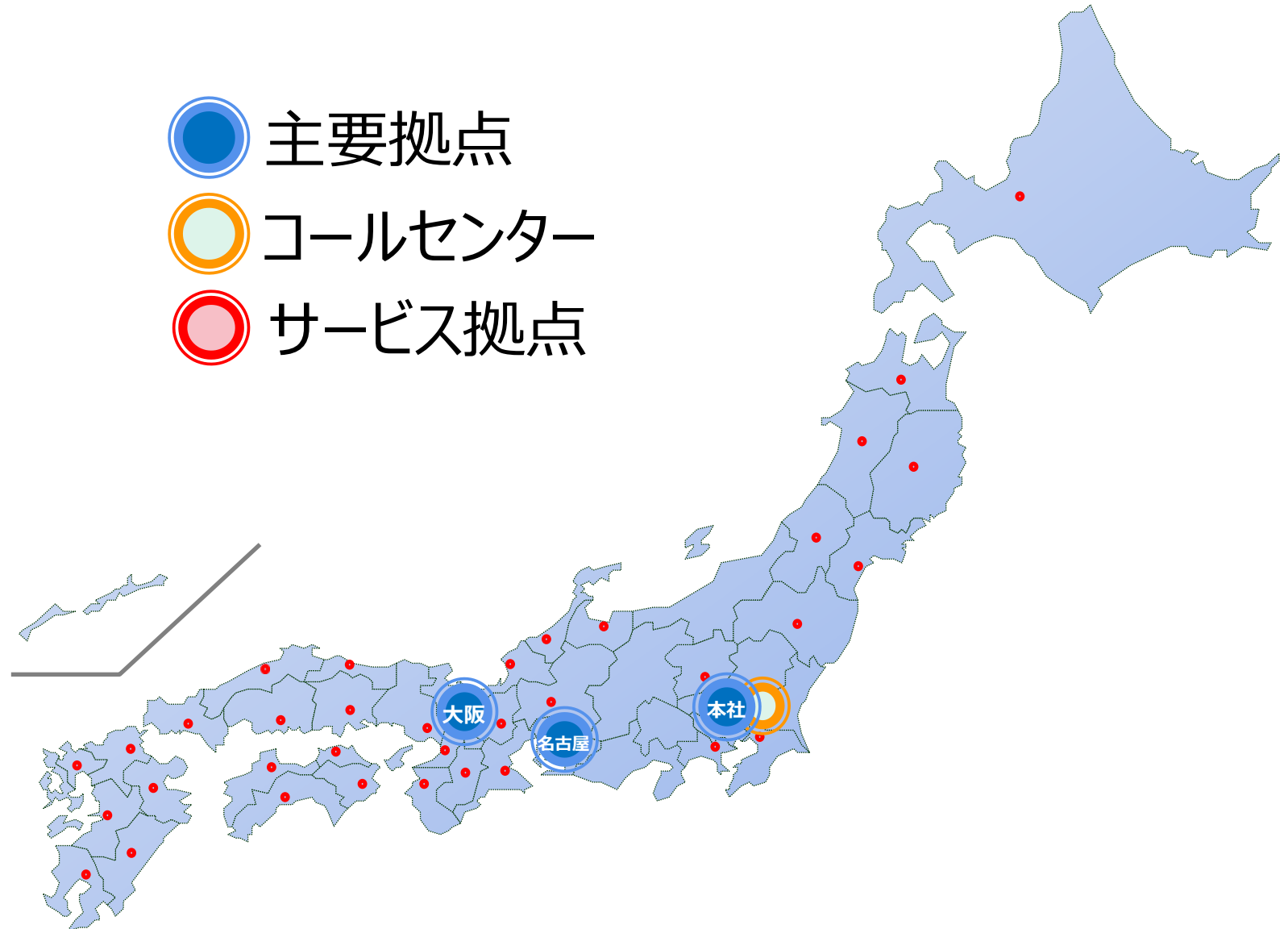
- 全国拠点よりオンサイト駆付け(24時間オンサイト)
- スペアパーツ先出し配送
- ハードウェア交換作業実施
- リモート支援と共にトラブルシューティング

## スペアパーツサービス

- 全国拠点に必要な応じて配備
- SLAに基づいたスペアパーツ先出し配送

日本全国のオンサイト支援、およびスペアパーツ配送を可能にするサービスセンターと配送拠点を配置し、お客さまのご要望に応じたフレキシブルな支援体制を実現いたします。

- 主要拠点
- コールセンター
- サービス拠点





# お手入れ

## Machine Care



### 本体清掃・部品交換

部品名	清掃頻度	交換頻度
ダスト容器	1日に1回	-
フィルター	週に1回	6か月ごと
サイドブラシ	週に1回	3~6か月に1回 (もしくは摩耗した場合)
センサー	1か月に1回	-
充電端子	1か月に1回	-
汚水中継ボックス	3日に1回	-
モップ	3日に1回	3~6か月に1回 (もしくは摩耗した場合)

ご清聴ありがとうございました。

**THANK YOU FOR WATCHING**